



## L'ECCELLENZA DELLE SOLUZIONI HVAC

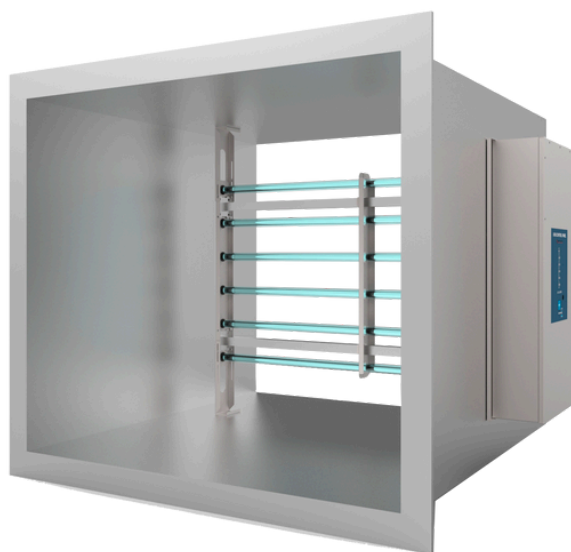
I modelli a flangia possono essere installati esternamente alla condotta dell'aria, **eliminando la necessità di operare all'interno della condotta** durante l'installazione, la manutenzione e la sostituzione delle lampade. Sono inoltre adatti per il retrofit di UTA o canali già in uso, solitamente più complessi in termini di manutenzione.

**Alimentazione e pannello di controllo incorporati**, con reattore elettronico LED sinottico per ogni singola lampada, con allarme globale, Contatore digitale per verificare la durata residua delle lampade, con allarme visivo e segnale, remotabile per la di sostituzione delle lampade.



## CARATTERISTICHE PRINCIPALI

- **Un Device, Innumerevoli Applicazioni**, Questi moduli possono essere facilmente adattati a molte diverse UTA e includono alimentatori integrati. Installazione «Quick-fix», connessi e inizia;
- **Maggiori prestazioni**, lampada UV-C ad alto rendimento (253,7 nm), rivestita da una guaina di quarzo per una maggiore disinfezione e protezione dalle fluttuazioni di temperatura.
- **Costruito per Durare**, in acciaio INOX AISI 304 e materiali di alta qualità e testati per resistere ai raggi UV;
- **Protezione esterna IP 55**, resistente contro polvere e schizzi d'acqua, **Protezione interna IP67** con rivestimento da una guaina di quarzo per una maggiore protezione dalle fluttuazioni di temperatura;
- **Integra e monitora il sistema UV**, con segnali di allarme guasto lampada, conta-ore e avviso di sostituzione delle lampade.



SETTORE  
SANITARIO



ARIA  
CONDIZIONATA



INDUSTRIE DI  
TRASFORMAZIONE



HO.RE.CA.



SPAZI  
CONDIVISI



GRANDI  
AMBIENTI



SPORT E  
BENESSERE



TRASPORTI

TABELLA TECNICA	UVRACK 3/40H-CS	UVRACK 4/40H-CS	UVRACK 6/40H-CS	UVRACK 3/60H-CS	UVRACK 4/60H-CS	UVRACK 6/60H-CS
LAMPADA DI RICAMBIO	N° 3 GH4-40WH	N° 4 GH4-40WH	N° 6 GH4-40WH	N° 3 GH6-60W	N° 4 GH6-60W	N° 6 GH6-60W
POTENZA (W)	120	160	240	180	240	360
QUADRO CONTROLLO FLANGIA ESTERNA (LxHxP)	mm 515 x 352 x 115 (in 20.2 x 13.9 x 4.53)	mm 362 x 452 x 115 (in 14.3 x 17.8 x 4.53)	mm 362 x 652 x 115 (in 14.3 x 27.5 x 4.53)	mm 515 x 352 x 115 (in 20.2 x 13.9 x 4.53)	mm 362 x 452 x 115 (in 14.3 x 17.8 x 4.53)	mm 362 x 652 x 115 (in 14.3 x 27.5 x 4.53)
DIMENSIONE DEVICE (ingombro nel canale)	mm 443 (in 17.4)			mm 587 (in 23.1)		
ALTEZZA INTERNA DEL CANALE (MIN-MAX)	mm 300 - 400 (in 11.81 - 15.74)	mm 400 - 550 (in 15.74 - 21.65)	mm 600 - 750 (in 23.62 - 29.52)	mm 300 - 400 (in 11.81 - 15.74)	mm 400 - 550 (in 15.74 - 21.65)	mm 600 - 750 (in 23.62 - 29.52)
PROFONDITÀ INTERNA DEL CANALE (MIN-MAX)	mm 450 - 600 (in 17.71 - 23.62)			mm 600 - 900 (in 23.62 - 35.43)		
PESO	kg 8 (lb 17.6)	kg 9,5 (lb 21)	kg 13 (lb 28.6)	kg 8,5 (lb 18.7)	kg 10 (lb 22)	kg 14 (lb 30.8)
	UVRACK 3/90H-CS	UVRACK 4/90H-CS	UVRACK 6/90H-CS	UVRACK 3/120H-CS	UVRACK 4/120H-CS	UVRACK 6/120H-CS
LAMPADA DI RICAMBIO	N° 3 GH9-90WH	N° 4 GH9-90WH	N° 6 GH9-90WH	N° 3 GH11-120WH	N° 4 GH11-120WH	N° 6 GH11-120WH
POTENZA (W)	270	360	540	360	480	720
QUADRO CONTROLLO FLANGIA ESTERNA (LxHxP)	mm 515 x 352 x 115 (in 20.2 x 13.9 x 4.53)	mm 362 x 452 x 115 (in 14.3 x 17.8 x 4.53)	mm 362 x 652 x 115 (in 14.3 x 27.5 x 4.53)	mm 515 x 352 x 115 (in 20.2 x 13.9 x 4.53)	mm 362 x 452 x 115 (in 14.3 x 17.8 x 4.53)	mm 362 x 652 x 115 (in 14.3 x 27.5 x 4.53)
DIMENSIONE DEVICE (ingombro nel canale)	mm 897 (in 35.3)			mm 1181 (in 46.5)		
ALTEZZA INTERNA DEL CANALE (MIN-MAX)	mm 300 - 400 (in 11.81 - 15.74)	mm 400 - 550 (in 15.74 - 21.65)	mm 600 - 750 (in 23.62 - 29.52)	mm 300 - 400 (in 11.81 - 15.74)	mm 400 - 550 (in 15.74 - 21.65)	mm 600 - 750 (in 23.62 - 29.52)
PROFONDITÀ INTERNA DEL CANALE (MIN-MAX)	mm 900 - 1200 (in 35.43 - 47.24)			mm 1200 - 1500 (in 47.24 - 59.05)		
PESO	kg 9,5 (lb 21)	kg 11 (lb 24)	kg 15 (lb 33)	kg 10,5 (lb 23)	kg 12 (lb 26.5)	kg 16,5 (lb 36.4)
<b>TUTTI I MODELLI</b>						
VITA LAMPADA (ore)*	≤ 18.000					
GRADO PROTEZIONE	IP 55					
TEMPERATURA OP. **	MIN. -15°C ÷ MAX. +40°C   (MIN. 5.0°F ÷ MAX. +104.0°F)					
UMIDITÀ RELATIVA OP. **	Da 20 a max 90%					
V AC /FREQUENZA	230V o 110-277V   50/60 Hz					
ALIMENTAZIONE	Alimentazione integrata sempre inclusa. Quadro di controllo (opzionale) per la gestione di più dispositivi (con alimentatori, sicurezza accesso, contaore, controllo UV guasto e sinottico LED).					
COLLEGAMENTO ELETTRICO	Cavo di collegamento (3 x 1,5 mm²) NON INCLUSO					

\* Funzionamento continuo

\*\*Al di fuori di questi range le prestazioni potrebbero non essere ottimali

## INSTALLAZIONE E INTEGRAZIONE SEMPLIFICATE



- Forniamo il punto di integrazione ottimale per ogni prodotto senza richiedere modifiche al vostro sistema.
- Il montaggio e l'alimentazione del dispositivo possono essere eseguiti in modo semplice.
- La manutenzione periodica richiede pochissimi minuti e consiste nella sola sostituzione delle lampade quando è necessario.

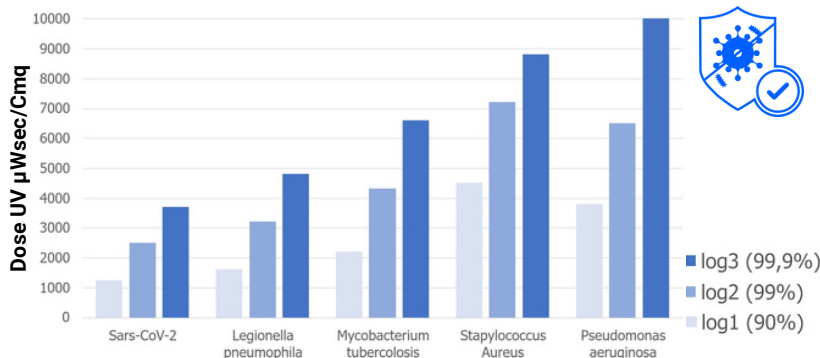
VISUALIZZA o SCARICA ora



## DISEGNI TECNICI

File DWG e STEP disponibili per ogni prodotto Light Progress, per una integrazione chiara e dettagliata.

## TEST MICROBIOLOGICI ED EFFICACIA



**Riduzione microbica fino a log3 su flusso d'aria, coil e superfici HVAC, 24 ore al giorno.**

I nostri clienti possono contare su una consolidata storia di test effettuati da terze parti e sulla comprovata efficacia dei nostri dispositivi.

Siamo in grado di offrire altissimi livelli di disinfezione contro virus, batteri, muffe e lieviti. Al contempo possiamo aiutarvi a soddisfare eventuali requisiti normativi.

Light Progress Group SRL  
Anghiari (AR)  
ITALIA  
P: (+39) 0575 749255  
E: info@lightprogress.it  
W: www.lightprogress.it

Light Progress GmbH  
Aschaffenburg (BY)  
DEUTSCHLAND  
P: +49 176 761 42327  
E: gmbh@lightprogress.de  
W: www.lightprogress.de

Light Progress LLC  
Dallas, (TX)  
USA  
P: (+1) 833-882-4255  
E: americas@lightprogress.it  
W: www.lightprogress.us

**DISTRIBUITO UFFICIALMENTE DA:**