

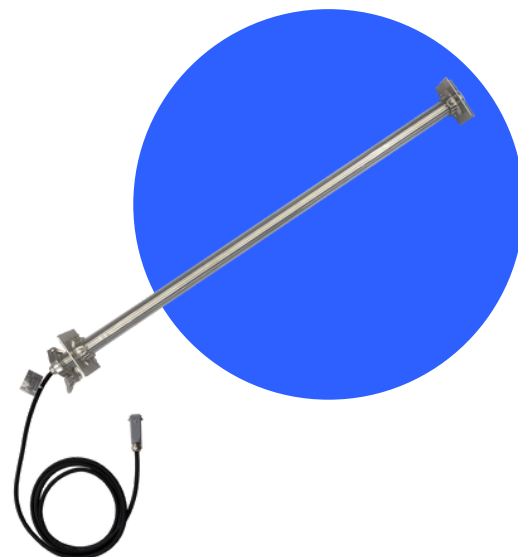


## DISINFEZIONE PROTETTA IP69K

UV-STYLO-K è un sistema UV **versatile ed efficace** per qualsiasi linea di trasporto e imballaggio, qualsiasi tipo di nastro trasportatore, flow pack, termoformatrici, tunnel di raffreddamento, bilance automatiche e altro ancora.

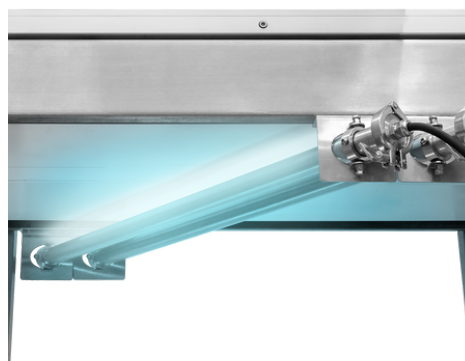
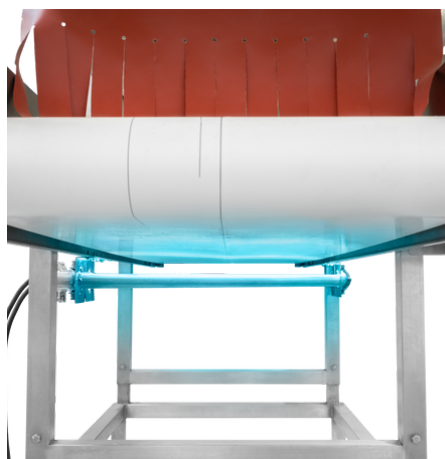
Protetto contro i cicli di pulizia aggressivi e ad alta pressione, compreso il **Clean-in-Place (CIP), EN 60529** (getti d'acqua a una pressione da 80 a 100 bar e una temperatura di 80 °C)

UV-STYLO-K è ampiamente utilizzato nella **lavorazione degli alimenti, nella ricerca e sviluppo e nella produzione farmaceutica** e nei laboratori microbiologici.



## CARATTERISTICHE PRINCIPALI

- **Una Lampada, Innumerevoli Applicazioni;** questi moduli a singola lampada si adattano facilmente a molteplici ambienti.
- **Maggiori prestazioni; lampada UV-C ad alto rendimento (253,7 nm),** rivestita da una guaina di quarzo, il suo design ultracompatto include un rivestimento in alluminio VEGA™ che assicura il massimo delle riflessioni UV per risultati ottimali.
- **Costruito per Durare;** acciaio inossidabile AISI 304 di alta qualità e materiali testati per resistere ai raggi UV.
- **Isolamento da combattimento;** protezione completa contro polvere e acqua fino ad IP 69K, pulizia con getti ad alta pressione, alta temperatura.
- **Combina Più Dispositivi;** e organizzali per creare la tua soluzione di disinfezione.
- **Scegli l'alimentatore più adatto alle tue esigenze;** da un semplice ballast ad un quadro di controllo avanzato per la gestione di più lampade



SETTORE  
SANITARIO



ARIA  
CONDIZIONATA



INDUSTRIE DI  
TRASFORMAZIONE



HO.RE.CA.



SPAZI  
CONDIVISI



GRANDI  
AMBIENTI



SPORT E  
BENESSERE



TRASPORTI

TABELLA TECNICA	UV-STYLO-K-40H	UV-STYLO-K-60H	UV-STYLO-K-90H	UV-STYLO-K-120H
LAMPADA DI RICAMBIO	GH4-40WH	GH6-60WH	GH9-90WH	GH11-120W
POTENZA (W)	40W	60W	90W	120W
CORPO LAMPADA (INGOMBRO NEL CANALE)	mm 535 (in 21)	mm 683 (in 27)	mm 993 (in 39)	mm 1274 (in 50)
	∅= 33.7 mm (1 in)			
OPENING WINDOW SIZE	392 mm (15 in)	540 mm (21 in)	850 mm (33 in)	1131 mm (45 in)
PESO	kg 1,5 (lb 3.31)	kg 1,8 (lb 3.97)	kg 2.4 (lb 5.29)	kg 3,0 (lb 6.61)
<b>PER TUTTI I MODELLI</b>				
VITA LAMPADA (ore)*	≤ 18.000			
GRADO DI PROTEZIONE	IP69K			
TEMPERATURA OP. **	MIN. -15°C ÷ MAX. +40°C   (MIN. 5.0°F ÷ MAX. +104.0°F)			
UMIDITÀ RELATIVA OP. **	Da 20 a max 90%			
V AC   FREQUENZA	230V o 110-277V   50/60 Hz			
ALIMENTAZIONE	2 Opzioni disponibili, tra cui la scheda di controllo per la gestione di più lampade, con alimentazione, sicurezza degli accessi, contaore, controllo dei guasti delle lampade UV e sinottico a LED			
COLLEGAMENTO ELETTRICO	Cavo lato lampada (4x1 mm2), lunghezza 2,5 m, neoprene con spina IP69K			

\* Funzionamento continuo

\*\* Al di fuori di questi range le prestazioni potrebbero non essere ottimali

## INSTALLAZIONE E INTEGRAZIONE SEMPLIFICATE

- Forniamo il punto di integrazione ottimale per ogni prodotto senza richiedere modifiche al vostro sistema.
- Il montaggio e l'alimentazione del dispositivo possono essere eseguiti in modo semplice.
- La manutenzione periodica richiede pochissimi minuti e consiste nella sola sostituzione delle lampade quando è necessario.

## INGEGNERIA SOFTWARE PER LA DISINFEZIONE

Grazie al nostro approfondito know-how in materia e al nostro software proprietario per il calcolo della dose UV, possiamo simulare le prestazioni del dispositivo e convalidarne l'efficacia in ogni applicazione.

Software di calcolo



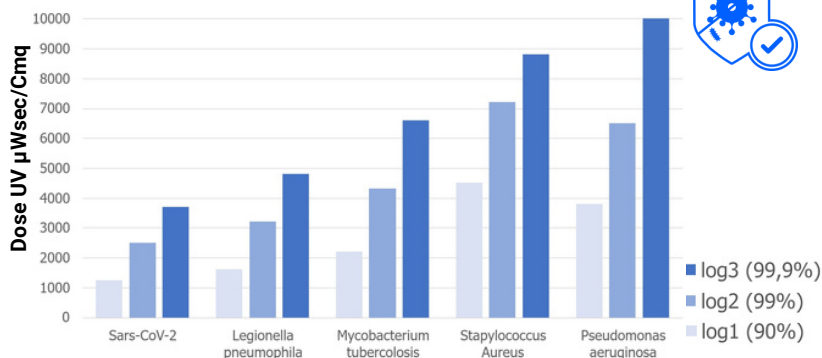
## DISEGNI TECNICI

File DWG e STEP disponibili per ogni prodotto Light Progress, per una integrazione chiara e dettagliata.

VISUALIZZA o SCARICA ora



## TEST MICROBIOLOGICI ED EFFICACIA



**Riduzione microbica fino a log<sub>3</sub> su flusso d'aria, coil e superfici HVAC, 24 ore al giorno.**

I nostri clienti possono contare su una consolidata storia di test effettuati da terze parti e sulla comprovata efficacia dei nostri dispositivi.

Siamo in grado di offrire altissimi livelli di disinfezione contro virus, batteri, muffe e lieviti. Al contempo possiamo aiutarvi a soddisfare eventuali requisiti normativi.

**Light Progress Group SRL**  
Anghiari (AR)  
ITALIA  
P: (+39) 0575 749255  
E: info@lightprogress.it  
W: www.lightprogress.it

**Light Progress GmbH**  
Aschaffenburg (BY)  
DEUTSCHLAND  
P: +49 176 761 42327  
E: gmbh@lightprogress.de  
W: www.lightprogress.de

**Light Progress LLC**  
Dallas, (TX)  
USA  
P: (+1) 833-882-4255  
E: americas@lightprogress.it  
W: www.lightprogress.us

**DISTRIBUITO UFFICIALMENTE DA:**

# OPZIONI DI ALIMENTAZIONE E QUADRI DI CONTROLLO



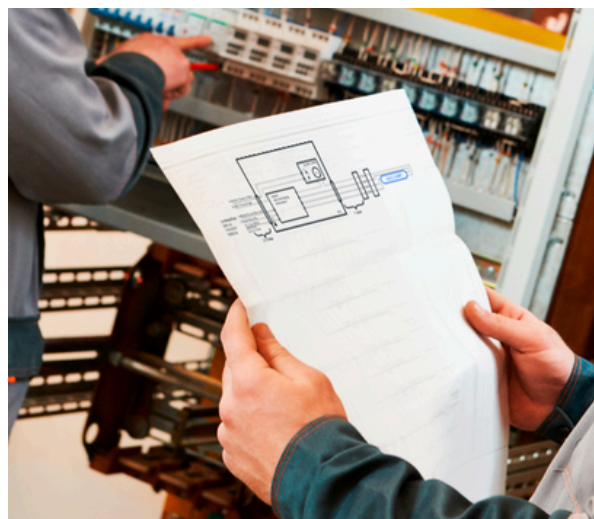
		QUADRO DI CONTROLLO	ALIMENTATORE "BaK"
UV SERIES	UV-STYLO-K	SI	SI
ALIMENTATORE	Uno per ognilampada	SI	SI
DIAGNOSTICA LAMPADA	Segnale LED s(5V)	-	-
DIAGNOSTICA LAMPADA	Indicatore LED e segnale di output al BMS	SI	SI
SOSTITUZIONE LAMPADA	Indicatore LED e segnale di output al BMS	SI	-
ACCENSIONE/ SPEGNIMENTO	Con input da BMS o sistemi di sicurezza	SI	-
CONTA-ORE	Display digitale con segnale LED sostituzione lampada	SI	-
QUADRO SINOTTICO	Schema Sinottico a LED	SI	-
GESTIONE MULTIPLA	Di uno o più sistemi UV	SI	-
PROTEZIONE	Grado IP	Fino a 4 dispositivi: IP66/67 Fino a 8/12 dispositivi: IP45	-

## DIAGNOSTICA LAMPAD E GESTIONE DEL SISTEMA

**Controllo del funzionamento del sistema UVC, per una tempestiva manutenzione e minimizzazione dei tempi di fermo.**

**L'alimentatore Supply Box "BaK", è dotato di una scheda di allarme che fornisce un segnale in uscita nel caso in cui la lampada UVC riscontri problemi di funzionamento. Questo segnale diagnostico di uscita è un contatto pulito che può essere collegato a un pannello di controllo e a un BMS esistente.**

**Il Quadro di Controllo** consente la gestione di più dispositivi UVC in una singola unità, con segnali di diagnostica in uscita, nel caso di problemi operativi ed in caso di fine vita delle lampade UVC. Include anche un interruttore di sicurezza per accendere e spegnere il sistema da remoto. I segnali di uscita diagnostici e l'interruttore di sicurezza **possono essere collegati a un pannello di controllo e a un BMS esistente.**



Queste tecnologie garantiscono un **funzionamento efficiente, una manutenzione tempestiva e una maggiore sicurezza**, rendendoli uno strumento prezioso per la gestione della funzionalità dei sistemi UVC.

**Light Progress Group SRL**  
Anghiari (AR)  
ITALIA  
P: (+39) 0575 749255  
E: info@lightprogress.it  
W: www.lightprogress.it

**Light Progress GmbH**  
Aschaffenburg (BY)  
DEUTSCHLAND  
P: +49 176 761 42327  
E: gmbh@lightprogress.de  
W: www.lightprogress.de

**Light Progress LLC**  
Dallas, (TX)  
USA  
P: (+1) 833-882-4255  
E: americas@lightprogress.it  
W: www.lightprogress.us

**DISTRIBUITO UFFICIALMENTE DA:**