

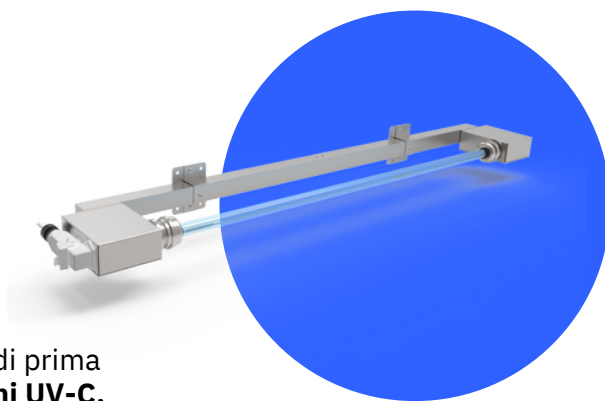


## CUCINE SICURE E RISTORANTI CONFORTEVOLI

Quando lo spazio è ridotto ma è necessaria la massima potenza, UV-SMELL-A consente di **triplicare l'emissione UV-C utilizzando una sola lampada**.

Con le sue 16.000 ore di vita della lampada, garantisce anche un conseguente **risparmio economico**.

Inoltre, l'ozono emesso, che persiste nell'aria per alcuni secondi prima di trasformarsi in semplice ossigeno, **massimizza le prestazioni UV-C**.



## CARATTERISTICHE PRINCIPALI

- **Integrabile ovunque;** moduli con lampada singola, formato compatto, fino a 1400 m<sup>3</sup>/h a 2,5 m/s.
- **Maggiori prestazioni;** con una speciale lampada Amalgama + Ozono che ottimizza l'efficienza germicida UV, triplicando l'emissione UV-C rispetto a una lampada a bassa pressione delle stesse dimensioni, e perfetta in applicazioni con tempi di esposizione brevi.
- **Protezione IP68.**
- **Costruita per durare nel tempo;** acciaio inox AISI 304 di alta qualità, resistenza alle alte temperature (fino a 50 °C), ed a grassi e oli.
- **Efficacia ottimizzata;** tramite filtro TiOx<sup>®</sup> integrabile separatamente.
- **Controllo del sistema;** con segnali di allarme in caso di problemi.



SETTORE  
SANITARIO



ARIA  
CONDIZIONATA



INDUSTRIE DI  
TRASFORMAZIONE



HO.RE.CA.



SPAZI  
CONDIVISI



GRANDI  
AMBIENTI



SPORT E  
BENESSERE



TRASPORTI

# TABELLA TECNICA

	UV-SMELL-A
	UVSMLLA1720z
VITA LAMPADA (ORE)*	≤ 16.000
LAMPADA DI RICAMBIO	GHVA-172-Oz
POTENZA (W)	1X172=172
EMISSIONE UV-C (W)	51
DIMENSIONI DEL MODULO	1020X151X47 mm (40 x 6 x 2 in)
PESO	3 Kg 7 Lb
FLUSSO D'ARIA MASSIMO DA TRADARE	1400 m³/h at 2,5 m/s 13,73 ft³/s at 8 ft al secondo
GRADO DI PROTEZIONE	IP 68
ALIMENTAZIONE	2 opzioni disponibili, tra cui Box Alimentatore (opzionale) per la gestione di più lampade, con alimentazione, contaore, sinottico a LED, sicurezza accesso e controllo guasti delle lampade UV.
CONNESSIONE ELETTRICA	Cavo elettrico di alimentazione in Neoprene (5x1 mm²), lunghezza 3 m con sistema di presa/spina da pannello (ILME).

\* funzionamento continuo

## INSTALLAZIONE E INTEGRAZIONE SEMPLIFICATE



- Forniamo il punto di integrazione ottimale per ogni prodotto senza richiedere modifiche al vostro sistema.
- Il montaggio e l'alimentazione del dispositivo possono essere eseguiti in modo semplice.
- La manutenzione periodica richiede pochissimi minuti e consiste nella sostituzione delle lampade quando è necessario.

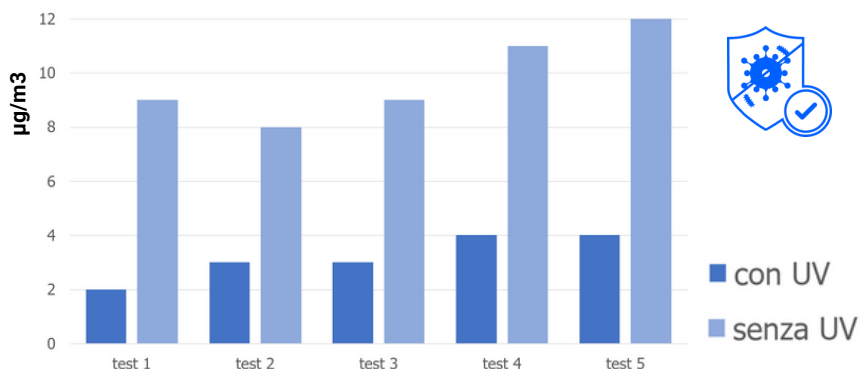
## DISEGNI TECNICI

File DWG e STEP disponibili per ogni prodotto Light Progress, per una integrazione chiara e dettagliata.

VISUALIZZA o SCARICA ora



## EFFICACIA TESTATA DELL'UV-C PER LA RIDUZIONE DEL GRASSO



I nostri clienti possono contare su una consolidata storia di test effettuati da terze parti e sulla comprovata efficacia dei nostri dispositivi.

Siamo in grado di offrire altissimi livelli di disinfezione contro virus, batteri, muffe e lieviti. Al contempo possiamo aiutarvi a soddisfare eventuali requisiti normativi.

**Light Progress Group SRL**  
Anghiari (AR) ITALIA  
P: (+39) 0575 749255  
E: info@lightprogress.it  
W: www.lightprogress.it

**Light Progress GmbH**  
Aschaffenburg DEUTSCHLAND  
P: (+49) 6021-8663700  
E: info@lightprogress.it  
W: www.lightprogress.de

**Light Progress LLC**  
Austin, TX USA  
P: (+1) 833-882-4255  
E: americas@lightprogress.it  
W: www.lightprogress.us

**DISTRIBUITO UFFICIALMENTE DA:**